

TS EN1092-1

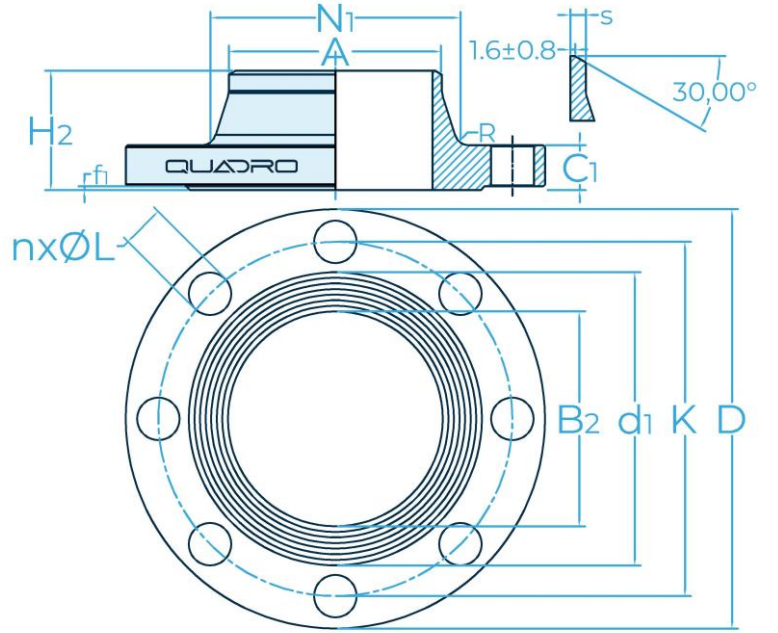
Kaynak Boyunlu Flanş (Tip 11)

PN6

EBAT		FLANŞ ÖLÇÜLERİ				BOYUN ÖLÇÜLERİ				CONTA ÇİZGİSİ YÜZEYİ		DELİK ÖZELLİKLERİ				BİRİM AĞIRLIK
DN	A	B ₂	D	C ₁	H ₂	N ₁	s	R	H ₃	d ₁	f ₁	K	n	Cıvata	L	(kg/adet)
10	17	13	75	12	28	26	2	4	6	35	2	50	4	M10	11	0,35
15	21	17	80	12	30	30	2	4	6	40	2	55	4	M10	11	0,40
20	27	22	90	14	32	38	2	4	6	50	2	65	4	M10	11	0,61
25	34	29	100	14	35	42	3	4	6	60	2	75	4	M10	11	0,76
32	42	37	120	14	35	55	3	6	6	70	2	90	4	M12	14	1,08
40	48	43	130	14	38	62	3	6	7	80	3	100	4	M12	14	1,23
50	60	55	140	14	38	74	3	6	8	90	3	110	4	M12	14	1,40
65	76	70	160	14	38	88	3	6	9	110	3	130	4	M12	14	1,75
80	89	83	190	16	42	102	3	8	10	128	3	150	4	M16	18	2,79
100	114	107	210	16	45	130	4	8	10	148	3	170	4	M16	18	3,32
125	140	132	240	18	48	155	4	8	10	178	3	200	8	M16	18	4,56
150	168	159	265	18	48	184	5	10	12	202	3	225	8	M16	18	5,24
200	219	207	320	20	55	236	6	10	15	258	3	280	8	M16	18	8,41
250	273	260	375	22	60	290	6	12	15	312	3	335	12	M16	18	11,30
300	324	310	440	22	62	342	7	12	15	365	4	395	12	M20	22	14,80
350	356	341	490	22	62	385	7	12	15	415	4	445	12	M20	22	19,50
400	406	392	540	22	65	438	7	12	15	465	4	495	16	M20	22	22,40
450	457	443	595	22	65	492	7	12	15	520	4	550	16	M20	22	26,20
500	508	494	645	24	68	538	7	12	15	570	4	600	20	M20	22	30,10
600	610	596	755	30	70	640	7	12	16	670	5	705	20	M24	26	42,70
700	711	695	860	30	76	740	8	12	16	775	5	810	24	M24	26	53,00
800	813	797	975	30	76	842	8	12	16	880	5	920	24	M27	30	63,60
900	914	898	1075	34	78	942	8	12	16	980	5	1020	24	M27	30	78,20
1000	1016	1000	1175	38	82	1045	8	16	16	1080	5	1120	28	M27	30	94,20
1200	1219	1201	1405	42	104	1248	9	16	20	1295	5	1340	32	M30	33	150,00
1400	1422	1404	1630	56	114	1452	9	16	20	1510	5	1560	36	M33	36	243,00
1600	1626	1606	1830	63	119	1655	10	16	20	1710	5	1760	40	M33	36	306,00
1800	1829	1807	2045	69	133	1855	11	16	20	1920	5	1970	44	M36	39	399,00
2000	2032	2007	2265	74	146	2058	13	16	25	2125	5	2180	48	M39	42	516,00

*Tüm ölçüler mm olarak verilmektedir. Tabloda yer almayan ölçüleri için bizimle iletişime geçiniz.





DIN2631

Kaynak Boyunlu Flanş (Tip 11)

PN6

EBAT		FLANŞ ÖLÇÜLERİ				BOYUN ÖLÇÜLERİ				CONTA ÇİZGİSİ YÜZEYİ		DELİK ÖZELLİKLERİ				BİRİM AĞIRLIK
DN	A	B ₂	D	C ₁	H ₂	N ₁	s	R	H ₃	d ₁	f ₁	K	n	Cıvata	L	(kg/adet)
10	17	14	75	12	28	26	2	4	6	35	2	50	4	M10	11	0,35
15	21	17	80	12	30	30	2	4	6	40	2	55	4	M10	11	0,40
20	27	22	90	14	32	38	2	4	6	50	2	65	4	M10	11	0,61
25	34	29	100	14	35	42	3	4	6	60	2	75	4	M10	11	0,76
32	42	37	120	14	35	55	3	6	6	70	2	90	4	M12	14	1,08
40	48	43	130	14	38	62	3	6	7	80	3	100	4	M12	14	1,23
50	60	55	140	14	38	74	3	6	8	90	3	110	4	M12	14	1,40
65	76	70	160	14	38	88	3	6	9	110	3	130	4	M12	14	1,75
80	89	83	190	16	42	102	3	8	10	128	3	150	4	M16	18	2,79
100	114	107	210	16	45	130	4	8	10	148	3	170	4	M16	18	3,32
125	140	132	240	18	48	155	4	8	10	178	3	200	8	M16	18	4,56
150	168	159	265	18	48	184	5	10	12	202	3	225	8	M16	18	5,24
200	219	207	320	20	55	236	6	10	15	258	3	280	8	M16	18	8,29
250	273	260	375	22	60	290	6	12	15	312	3	335	12	M16	18	11,30
300	324	310	440	22	62	342	7	12	15	365	4	395	12	M20	22	14,80
350	356	341	490	22	62	385	7	12	15	415	4	445	12	M20	22	19,50
400	406	392	540	22	65	438	7	12	15	465	4	495	16	M20	22	22,40
450	457	443	595	22	65	492	7	12	15	520	4	550	16	M20	22	26,20
500	508	494	645	24	68	538	7	12	15	570	4	600	20	M20	22	30,10
600	610	596	755	24	70	640	7	12	16	670	5	705	20	M24	27	36,50
700	711	697	860	24	70	740	7	12	16	775	5	810	24	M24	27	42,80
800	813	799	975	24	70	842	7	12	16	880	5	920	24	M27	30	51,50
900	914	900	1075	26	70	942	7	12	16	980	5	1020	24	M27	30	60,60
1000	1016	1002	1175	26	70	1045	7	16	16	1080	5	1120	28	M27	30	66,40
1200	1220	1204	1405	28	90	1248	8	16	20	1295	5	1340	32	M30	33	104,00
1400	1420	1404	1630	32	90	1452	8	16	20	1510	5	1560	36	M33	36	148,00
1600	1620	1602	1830	34	90	1655	9	16	20	1710	5	1760	40	M33	36	181,00
1800	1820	1800	2045	36	100	1855	10	16	20	1920	5	1970	44	M36	39	235,00
2000	2020	1998	2265	38	110	2058	11	16	25	2125	5	2180	48	M39	42	304,00

*Tüm ölçüler mm olarak verilmektedir. Tabloda yer almayan ölçüleri için bizimle iletişime geçiniz.

