

TS EN1092-1

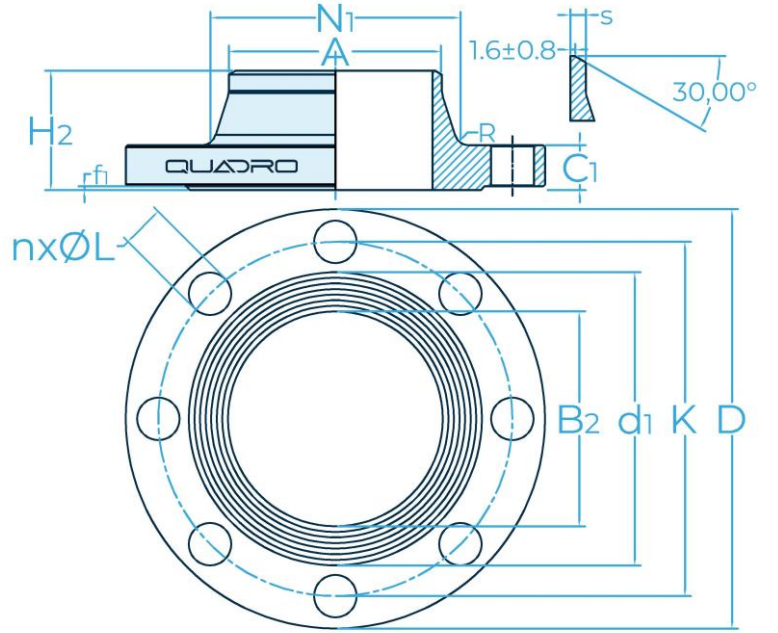
Kaynak Boyunlu Flanş (Tip 11)

PN100

EBAT		FLANŞ ÖLÇÜLERİ				BOYUN ÖLÇÜLERİ				CONTA ÇİZGİSİ YÜZEYİ		DELİK ÖZELLİKLERİ				BİRİM AĞIRLIK
DN	A	B ₂	D	C ₁	H ₂	N ₁	s	R	H ₃	d ₁	f ₁	K	n	Cıvata	L	(kg/adet)
10	17	13	100	20	45	32	2	4	6	40	2	70	4	M12	14	1,18
15	21	17	105	20	45	34	2	4	6	45	2	75	4	M12	14	1,30
20	27	22	130	22	48	42	3	4	8	58	2	90	4	M16	18	2,17
25	34	29	140	24	58	52	3	4	8	68	2	100	4	M16	18	2,80
32	42	37	155	24	60	62	3	6	8	78	2	110	4	M20	22	3,38
40	48	43	170	26	62	70	3	6	10	88	3	125	4	M20	22	4,41
50	60	54	195	28	68	90	3	6	10	102	3	145	4	M24	26	6,27
65	76	69	220	30	76	108	4	6	12	122	3	170	8	M24	26	8,13
80	89	81	230	32	78	120	4	8	12	138	3	180	8	M24	26	9,32
100	114	104	265	36	90	150	5	8	12	162	3	210	8	M27	30	13,80
125	140	127	315	40	105	180	6	8	12	188	3	250	8	M30	33	22,10
150	168	154	355	44	115	210	7	10	12	218	3	290	12	M30	33	29,50
200	219	199	430	52	130	278	10	10	16	285	3	360	12	M33	36	52,20
250	273	248	505	60	157	340	13	12	18	345	3	430	12	M36	39	84,20
300	324	296	585	68	170	400	14	12	18	410	4	500	16	M39	42	123,00
350	356	324	655	74	189	460	16	12	20	465	4	560	16	M45	48	175,00

*Tüm ölçüler mm olarak verilmektedir. Tabloda yer almayan ölçüleri için bizimle iletişime geçiniz.





DIN2637

Kaynak Boyunlu Flanş (Tip 11)

PN100

EBAT		FLANŞ ÖLÇÜLERİ				BOYUN ÖLÇÜLERİ				CONTA ÇİZGİSİ YÜZEYİ		DELİK ÖZELLİKLERİ				BİRİM AĞIRLIK
DN	A	B ₂	D	C ₁	H ₂	N ₁	s	R	H ₃	d ₁	f ₁	K	n	Çıvata	L	(kg/adet)
10	17	14	100	20	45	32	2	4	6	40	2	70	4	M12	14	1,08
15	21	17	105	20	45	34	2	4	6	45	2	75	4	M12	14	1,20
25	34	29	140	24	58	52	3	4	8	68	2	100	4	M16	18	2,63
40	48	43	170	26	62	70	3	6	10	88	3	125	4	M20	22	4,05
50	60	54	195	28	68	90	3	6	10	102	3	145	4	M24	26	5,81
65	76	69	220	30	76	108	4	6	12	122	3	170	8	M24	26	7,61
80	89	81	230	32	78	120	4	8	12	138	3	180	8	M24	26	8,79
100	114	104	265	36	90	150	5	8	12	162	3	210	8	M27	30	13,10
125	140	127	315	40	105	180	6	8	12	188	3	250	8	M30	33	21,10
150	168	154	355	44	115	210	7	10	12	218	3	290	12	M30	33	28,30
175	194	176	385	48	127	245	9	10	16	260	3	320	12	M30	33	37,90
200	219	199	430	52	130	278	10	10	16	285	3	360	12	M33	36	50,60
250	273	248	505	60	157	340	13	12	18	345	3	430	12	M36	39	82,10
300	324	296	585	68	170	400	14	12	18	410	4	500	16	M39	42	119,00
350	356	324	655	74	189	460	16	12	20	465	4	560	16	M45	48	170,00

*Tüm ölçüler mm olarak verilmektedir. Tabloda yer almayan ölçüleri için bizimle iletişime geçiniz.

