

## TS EN1092-1

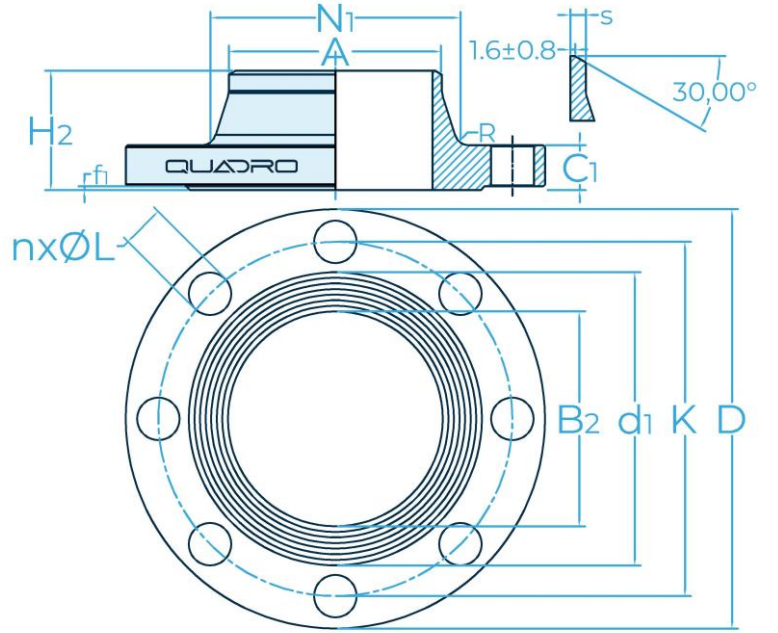
### Kaynak Boyunlu Flanş (Tip 11)

## PN25

EBAT		FLANŞ ÖLÇÜLERİ				BOYUN ÖLÇÜLERİ				CONTA ÇİZGİSİ YÜZEYİ		DELİK ÖZELLİKLERİ				BİRİM AĞIRLIK
DN	A	B <sub>2</sub>	D	C <sub>1</sub>	H <sub>2</sub>	N <sub>1</sub>	s	R	H <sub>3</sub>	d <sub>1</sub>	f <sub>1</sub>	K	n	Cıvata	L	(kg/adet)
10	17	13	90	16	35	28	2	4	6	40	2	60	4	M12	14	0,67
15	21	17	95	16	38	32	2	4	6	45	2	65	4	M12	14	0,76
20	27	22	105	18	40	40	2	4	6	58	2	75	4	M12	14	1,08
25	34	29	115	18	40	46	3	4	6	68	2	85	4	M12	14	1,30
32	42	37	140	18	42	56	3	6	6	78	2	100	4	M16	18	1,88
40	48	43	150	18	45	64	3	6	7	88	3	110	4	M16	18	2,11
50	60	55	165	20	48	75	3	6	8	102	3	125	4	M16	18	2,82
65	76	70	185	22	52	90	3	6	10	122	3	145	8	M16	18	3,67
80	89	83	200	24	58	105	3	8	12	138	3	160	8	M16	18	4,73
100	114	107	235	24	65	134	4	8	12	162	3	190	8	M20	22	6,43
125	140	132	270	26	68	162	4	8	12	188	3	220	8	M24	26	8,85
150	168	159	300	28	75	192	5	10	12	218	3	250	8	M24	26	11,60
200	219	207	360	30	80	244	6	10	16	278	3	310	12	M24	26	17,10
250	273	259	425	32	88	298	7	12	18	335	3	370	12	M27	30	24,20
300	324	308	485	34	92	352	8	12	18	395	4	430	16	M27	30	31,80
350	356	340	555	38	100	398	8	12	20	450	4	490	16	M30	33	49,10
400	406	389	620	40	110	452	9	12	20	505	4	550	16	M33	36	64,00
450	457	439	670	46	110	500	9	12	20	555	4	600	20	M33	36	76,50
500	508	488	730	48	125	558	10	12	20	615	4	660	20	M33	36	98,20
600	610	585	845	48	125	660	13	12	20	720	5	770	20	M36	39	125,00
700	711	683	960	50	129	760	14	12	20	820	5	875	24	M39	42	158,00
800	813	781	1085	53	138	864	16	12	22	930	5	990	24	M45	48	208,00
900	914	879	1185	57	148	968	18	12	24	1030	5	1090	28	M45	48	254,00
1000	1016	976	1320	63	160	1070	20	16	24	1140	5	1210	28	M52	56	343,00

\*Tüm ölçüler mm olarak verilmektedir. Tabloda yer almayan ölçüleri için bizimle iletişime geçiniz.





## DIN2634

### Kaynak Boyunlu Flanş (Tip 11)

## PN25

EBAT		FLANŞ ÖLÇÜLERİ				BOYUN ÖLÇÜLERİ				CONTA ÇİZGİSİ YÜZEYİ		DELİK ÖZELLİKLERİ				BİRİM AĞIRLIK
DN	A	B <sub>2</sub>	D	C <sub>1</sub>	H <sub>2</sub>	N <sub>1</sub>	s	R	H <sub>3</sub>	d <sub>1</sub>	f <sub>1</sub>	K	n	Cıvata	L	(kg/adet)
10	17	14	90	16	35	28	2	4	6	40	2	60	4	M12	14	0,67
15	21	17	95	16	38	32	2	4	6	45	2	65	4	M12	14	0,76
20	27	22	105	18	40	40	2	4	6	58	2	75	4	M12	14	1,08
25	34	29	115	18	40	46	3	4	6	68	2	85	4	M12	14	1,30
32	42	37	140	18	42	56	3	6	6	78	2	100	4	M16	18	1,88
40	48	43	150	18	45	64	3	6	7	88	3	110	4	M16	18	2,11
50	60	55	165	20	48	75	3	6	8	102	3	125	4	M16	18	2,82
65	76	70	185	22	52	90	3	6	10	122	3	145	8	M16	18	3,67
80	89	83	200	24	58	105	3	8	12	138	3	160	8	M16	18	4,73
100	114	107	235	24	65	134	4	8	12	162	3	190	8	M20	22	6,43
125	140	132	270	26	68	162	4	8	12	188	3	220	8	M24	26	8,85
150	168	159	300	28	75	192	5	10	12	218	3	250	8	M24	26	11,60
175	194	183	330	28	75	218	6	10	15	248	3	280	12		26	13,60
200	219	207	360	30	80	244	6	10	16	278	3	310	12	M24	26	17,10
250	273	259	425	32	88	298	7	12	18	335	3	370	12	M27	30	24,20
300	324	308	485	34	92	352	8	12	18	395	4	430	16	M27	30	31,80
350	356	340	555	38	100	398	8	12	20	450	4	490	16	M30	33	49,10
400	406	389	620	40	110	452	9	12	20	505	4	550	16	M33	36	64,00
450	457	439	670	40	110	500	9	12	20	555	4	600	20	M33	36	69,40
500	508	488	730	44	125	558	10	12	20	615	4	660	20	M33	36	92,70
600	610	588	845	46	125	660	11	12	20	720	5	770	20	M36	39	119,00
700	711	686	960	46	125	760	13	12	20	820	5	875	24	M39	42	144,00
800	813	785	1085	50	135	865	14	12	22	930	5	990	24	M45	48	194,00
900	914	882	1185	54	145	968	16	12	24	1030	5	1090	28	M45	48	239,00
1000	1016	981	1320	58	155	1070	18	16	24	1140	5	1210	28	M52	56	312,00

\*Tüm ölçüler mm olarak verilmektedir. Tabloda yer almayan ölçüleri için bizimle iletişime geçiniz.

